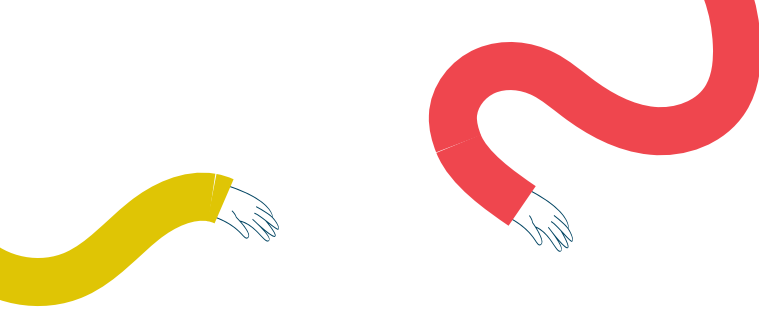




• **PLAN D'ACTION 2024** •





Le Comité 05 réunit des acteurs des quartiers Marolles, Stalingrad et Anneessens, pour **lutter contre le non recours**, faciliter l'accès aux services sanitaires et sociaux, et **améliorer la prise en charge bas seuil** des publics en situation de vulnérabilité: sans-abris, personnes isolées, usager-es de drogues, migrant-es en précarité de séjour, travailleur-euses du sexe, familles monoparentales, MENA (mineur étranger non accompagné).

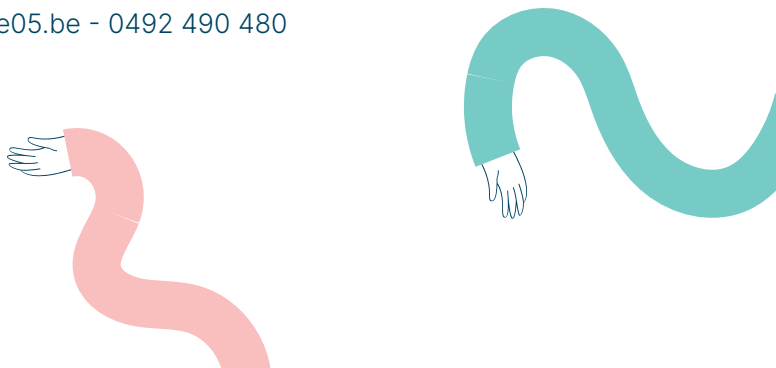
En 2024, il offre un plan d'action aux acteur-ices du réseau social et sanitaire agissant dans ces quartiers, fondé sur:

- **des ateliers participatifs de formation,**
- **des interventions,**
- **un séminaire,**
- **3 jours de recherche communautaire.**

Le **Comité 05** est un projet des **CLSS du CPAS de Bruxelles** coordonné par le **Projet Lama** avec l'**Entr'Aide des Marolles, La Mass, Espace Social Télé-Service, Diogènes, L'antenne Marolles du CPAS** et **Zoom Seniors**

et avec la collaboration de la **Coordination Sociale des Marolles, la Coordination Sociale de la Senne, Buurtwinkel**, les **CHW (Community Health Workers) d'Intermut**, les **RAQ (Relais d'Action de Quartier) de la FDSS**.

**Infos:** [contact@comite05.be](mailto:contact@comite05.be) - 0492 490 480



# LES ATELIERS DE FORMATION



Gratuit



Session de 3h par thématique



Destiné aux **acteur-ices** travaillant avec les publics d'Anneessens, de Stalingrad et des Marolles

## • DROGUES ET PRÉCARITÉ

Le **Projet Lama** propose une formation sur les addictions en contexte de précarité. La formation abordera les fonctions de la consommation de produits légaux ou illégaux et interrogera les ressorts de l'automédication et les stratégies pour en réduire les risques. La formation abordera aussi les dispositifs mobilisés par le secteur pour construire du lien avec les usagers et pour permettre leur inscription dans des circuits de prise en charge. Les formateurs s'appuieront sur des repères théoriques, du savoir pratique, et, sur la participation et l'expertise des participants.

**Lundi 13 mai - 9h > 12h**

**Lieu: Entr'Aide des Marolles** (Rue des Tanneurs 169 - 1000 Bruxelles)

**Inscription: <https://forms.gle/6EnTvgBRQVCFb3RQ6>**

## • PARCOURS 05 - Marolles

Visite guidée des acteur-ices de la 1<sup>re</sup> ligne en compagnie de la **Coordination Sociale des Marolles (CSM)** et du **Relais d'Actions de Quartier (RAQ)** de la Fédération des services sociaux.

**Mardi 14 mai - 9h > 12h**

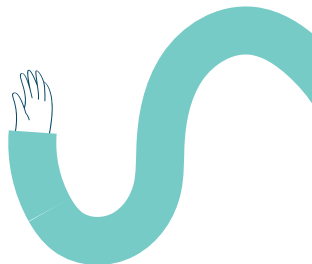
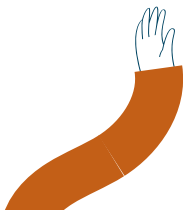
**Lieu: RDV Tour Porte de Hal**

**Inscription: <https://forms.gle/adQTaaPbwK3aceX17>**

**Mercredi 15 mai - 9h > 12h**

**Lieu: RDV Tour Porte de Hal**

**Inscription: <https://forms.gle/h2XU7VCwXaAyaTwh7>**



## • SANTÉ MENTALE & PRÉCARITÉ

La question de la santé mentale n'a jamais été aussi présente dans le quotidien de nos quartiers et de nos institutions d'aide et de soins. La situation socio-sanitaire se dégrade conduisant de nombreuses personnes dans la précarité et parfois à la rue. Le coronavirus et toutes ses restrictions ont également eu de nombreuses conséquences, entre autres psychiques, sur les publics les plus fragiles. Les travailleurs du « social et de la santé de 1<sup>re</sup> ligne » sont confrontés à ces situations où ils se sentent souvent démunis ou pas formés. Ils tentent logiquement de réorienter ces situations vers les services spécialisés en santé mentale, mais se voient confrontés à un secteur plus que saturé.

Comment faire dès lors avec cela? Qu'est-ce que la santé mentale? Faut-il toujours réorienter? Vers qui et comment orienter? Comment interagir avec quelqu'un qui présente des problèmes de santé mentale? Quels sont les problèmes de santé mentale auxquels nous sommes confrontés régulièrement dans le quartier? Pourquoi? Quand et comment intervenir? Quelles sont nos limites? En compagnie de l'**Entr'Aide des Marolles**, nous traiterons ces questions pour donner des pistes de réflexions, des bonnes pratiques (attention pas de recettes toutes faites, cela n'existe pas en santé mentale).

**Mardi 11 juin - 9h30 > 12h30**

**Lieu: Entr'Aide des Marolles** (Rue des Tanneurs 169 - 1000 Bruxelles)

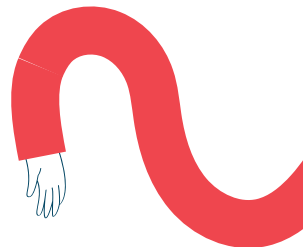
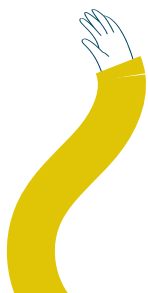
**Inscription: <https://forms.gle/5KcAMTL5ZnPzL7cCA>**

## • ACCROCHER LES PUBLICS COMPLEXES AUX SERVICES SOCIAUX (1<sup>re</sup> partie)

Rencontre et échanges avec les services dédiés du **CPAS** de la Ville de Bruxelles: Projet Miriam, Service d'Accompagnement Psychosocial (SAS), Cellule de Prévention et Médiation de conflits (CPM) et Cellule d'Accompagnement Administrative (CAA).

**Septembre** (date et lieu à définir)

**Inscription: <https://forms.gle/sSeYBFwVmrLGWqmR8>**



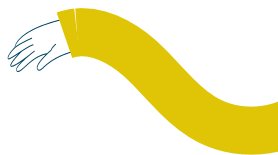
- **PRISE EN CHARGE DES PERSONNES ÂGÉES ISOLÉES (vivant seules à domicile)**

Dans le cadre de votre travail vous rencontrez des personnes âgées isolées et/ou leurs proches au quotidien? Vous êtes témoin de leurs difficultés? Vous vous sentez parfois démunis et n'avez pas toujours de réponses à leur apporter? Par votre activité, vous êtes un acteur de première ligne pour faire du relais ou de « l'alerte » en cas de situation de détresse et/ou d'isolement. **Zoom Seniors** vous propose un atelier participatif abordant les thèmes suivants: Qu'est-ce que le vieillissement? Quelles sont les fragilités liées à l'âge et à l'isolement? Comment les reconnaître? Comment détecter une situation inquiétante? Quels sont les relais existants dans les quartiers du Comité 05, la commune et la région?

**Vendredi 11 octobre - 9h > 12h**

**Lieu: LD3 - Forum** (Rue des Mouchérons 5 - 1000 Bruxelles)

**Inscription:** <https://forms.gle/B739cRYJ3nYZkxx7A>



- **CRÉER DU LIEN AVEC LES HABITANTS DE LA RUE**

Comment entrer en contact avec les personnes sans-abri? Comment les orienter vers les services adéquats? Chez **Diogènes**, nous voulons construire des ponts entre la rue et le reste de la société. Entre autres, cela implique d'œuvrer pour que chacun apprenne à mieux connaître et comprendre l'autre, pour ainsi favoriser la création de liens sociaux. Alors, nous soutenons et nous informons, à travers les formations, le personnel et les citoyens qui participent à la vie des espaces (semi-)publics investis par des habitants de la rue. Nos formations se fondent sur le vécu, l'expérience et les acquis de nos formateurs et de notre association.

**Mardi 8 octobre - 9h > 12h (lieu à définir)**

**Inscription:** <https://forms.gle/8m1MEvhp3dquZv8x5>

- **ACCROCHER LES PUBLICS COMPLEXES AUX SERVICES SOCIAUX (2<sup>e</sup> partie)**

Rencontre et échanges avec les services dédiés du **CPAS** de la Ville de Bruxelles: Projet Miriam, Service d'Accompagnement Psychosocial (SAS), Cellule de Prévention et Médiation de conflits (CPM) et Cellule d'Accompagnement Administrative (CAA).

**Décembre (date et lieu à définir)**

**Inscription:** <https://forms.gle/Z485oJfZQshMRRTh9>



# INTERVISION « ACCOMPAGNEMENT DES FEMMES INVISIBLES (AVEC OU SANS ENFANTS) »

Animées par Sophie Roos du **Planning Familial de la Senne/Espace Social Télé-Service** et Adèle Baldewyns d'**Espace Social Télé-Service**, l'intervision propose, en co-construction, un espace pour questionner et améliorer l'accompagnement des femmes en situation de très grande vulnérabilité (précarité financière et alimentaire, errance, difficulté d'accès au logement, monoparentalité, violences conjugales et intrafamiliales, violences sexuelles et obstétricales, stéréotypes et rôles de genre, problème de santé physique et psychique, questions liées aux droits des étrangers, barrière de la langue, difficultés d'accès à l'emploi, aux formations...).

Cette intervention poursuit **4 objectifs principaux** :

- Comment s'adresser à ce public féminin invisible et complexe ?
- Abaisser les seuils d'accessibilités et leur offrir un accueil bienveillant,
- Connaître et travailler davantage en réseau pour accompagner au mieux ces femmes invisibilisées,
- Soutenir les professionnels face à leur sentiment d'impuissance lié à des situations parfois « sans issue ».

Cette intervention consiste en un lieu de ressources pour **se questionner** :

- Quel travail social possible avec les femmes invisibilisées (avec ou sans enfant) en 2024 ?
- Quelle posture adopter et quelles sont les pistes d'action et relais possibles ?

Autant de questions rencontrées au sein des services de première ligne que nous allons penser et, si possible, concrétiser ensemble.

**1<sup>re</sup> intervention : jeudi 25 avril - 14h > 16h (dates suivantes à définir conjointement)**

**Inscription : <https://forms.gle/cpiiSUWiZDGKXCVF7>**



Gratuit



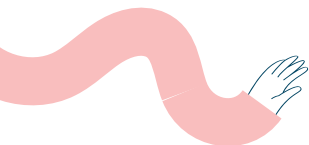
6 séances de 2h  
De avril à décembre



Destiné à 12 personnes :  
accueillants.es, travailleurs-euses  
socials-es, professionnel-les de la  
santé, dont CPAS, mutualités...



Espace Social Télé-  
Service  
Blvd de l'Abattoir 28  
1000 Bruxelles



# INTERVISION « ACCESSIBILITÉ ET ACCUEIL DES PUBLICS VULNÉRABLES »

Animées par Vincent Clapuyt de **La Mass** et Benoit Deléhouzée de **l'Entr'Aide des Marolles**, l'intervision du C05 propose un processus de co-construction, qui se veut être un outil pour améliorer l'accessibilité et l'accueil des publics « complexes », en renforçant la capacité des acteurs de terrain à construire des stratégies inclusives avec un public présentant des vulnérabilités croisées: sans chez-soi, assuétudes, souffrances psychiques, errances, marginalisation, grande précarité, etc.

Cette intervention poursuit un **double objectif** :

- Soutenir le travail des professionnels de terrain en proposant un espace d'élaboration consacré aux situations complexes vécues comme « sans issue » ou en perte de sens dans l'accompagnement psycho-médicosocial.
- Mettre au travail la question des seuils d'accès autour de situations concrètes.

Quelle posture adopter pour être à l'écoute et dans la bienveillance? Comment accueillir les imprévus et urgences? Comment articuler un cadre individuel et collectif adéquat? Comment contenir des comportements débordants? Comment identifier les règles excluantes? Comment prévenir la violence? Comment accueillir sans punir?

Autant de questions qui sont rencontrées quotidiennement au sein des services de 1<sup>re</sup> ligne pour favoriser l'accessibilité et l'inclusion des ayants droits.

**1<sup>re</sup> intervention : lundi 27 mai - 14h > 16h (dates suivantes à définir conjointement)**

**Inscription : <https://forms.gle/1jz6ogAXnKgSojHd9>**



Gratuit



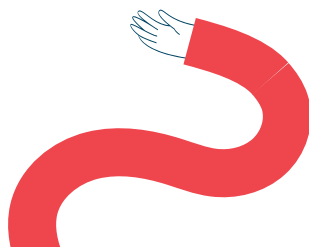
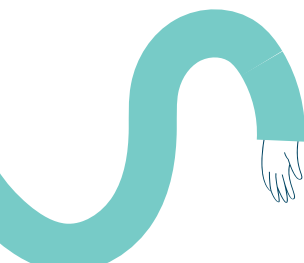
Destiné à 12 personnes :  
accueillants.es, travailleurs-euses  
socials-es, professionnel-les de la  
santé, dont CPAS, mutualités...



6 séances de 2h  
De mai à décembre



Entr'Aide des  
Marolles  
Rue des Tanneurs 169  
1000 Bruxelles



# BRICO : RECHERCHE COMMUNAUTAIRE SUR L'ACCÈS AUX SERVICES SANITAIRES ET SOCIAUX

Piloté par le Comité 05, l'équipe du **Brico de la FDSS** (chercheurs, restaurateur et logisticien) va investir pendant 3 jours les locaux de **Vrienden van het Huizeke / Les Amis de la Petite Maison**, place du Jeu de Balle. Notre objectif est d'identifier les difficultés d'accès aux services sanitaires et sociaux des publics en situation de vulnérabilité et de récolter leurs conseils.

L'enquête a été élaborée à partir d'une stratégie d'accueil et une méthode d'enquête adaptées aux publics visés : **ouvert à toutes sans condition, liberté d'expression (ou de silence), interprétariat, respect de l'anonymat, café, thé et repas chaud gratuits, service de garde d'enfants.**

Parallèlement une **équipe mobile** constituée de travailleur-ses sociaux fera de l'«outreach» et mènera l'enquête sur le terrain. Tout travailleur-ses souhaitant intégrer l'équipe mobile est bienvenu.

Les associations sont invitées à **mobiliser leurs publics** pour participer au Brico et, si nécessaire, les accompagner en groupe jusqu'à la porte du lieu.

Une **restitution** publique des conclusions de l'enquête aura lieu un mois plus tard.

Le Brico est également l'opportunité pour les associations de faire un **travail avec leurs publics sur la question**. Celles ayant précédemment réalisé des travaux sur cette question sont invitées à les partager avec le Comité 05.

**Mardi 16 avril - 8h30 > 15h**

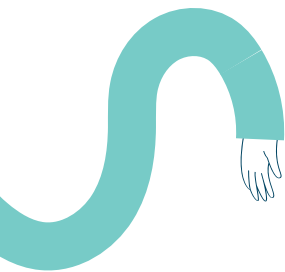
**Mercredi 17 avril - 11h > 18h**

**Jeudi 18 avril - 17h > 21h**

**Restitution : jeudi 16 mai - 12h > 14h**



Place du Jeu de Balle 23, à côté de l'église





## L'ATELIER DES SEUILS

Matinée et déjeuner d'échanges entre responsables de services et de structures sur **l'abaissement des seuils d'accès aux services sanitaires et sociaux**: maisons médicales, CPAS, mutuelles, hôpital, services de la Ville, etc.

Réfléchir aux seuils d'accès permet de mettre au centre de notre approche les réalités vécues tant par nos publics que par les professionnels de terrain. De ce fait, nous privilégions **une action territoriale à échelle de quartier**, fondée sur des organisations de tailles et de secteurs variables, inclus dans des réseaux plus ou moins structurés autour d'une ligne 0,5 que notre Comité 05 cherche à dynamiser et renforcer.

**Lundi 27 mai - 9h > 13h**

**Lieu : Entr'Aide des Marolles (Rue des Tanneurs 169 - 1000 Bruxelles)**





## Contact et inscriptions :

contact@comite05.be - 0492 490 480

ou via les formulaires dédiés envoyés par e-mail

Un projet de



coordonné par



Projet Lama asbl

avec



et avec la collaboration de



et le soutien de



COMMISSION COMMUNAUTAIRE COMMUNE  
GEMEENSCHAPPELIJKE GEMEENSCHAPSCOMMISSIE